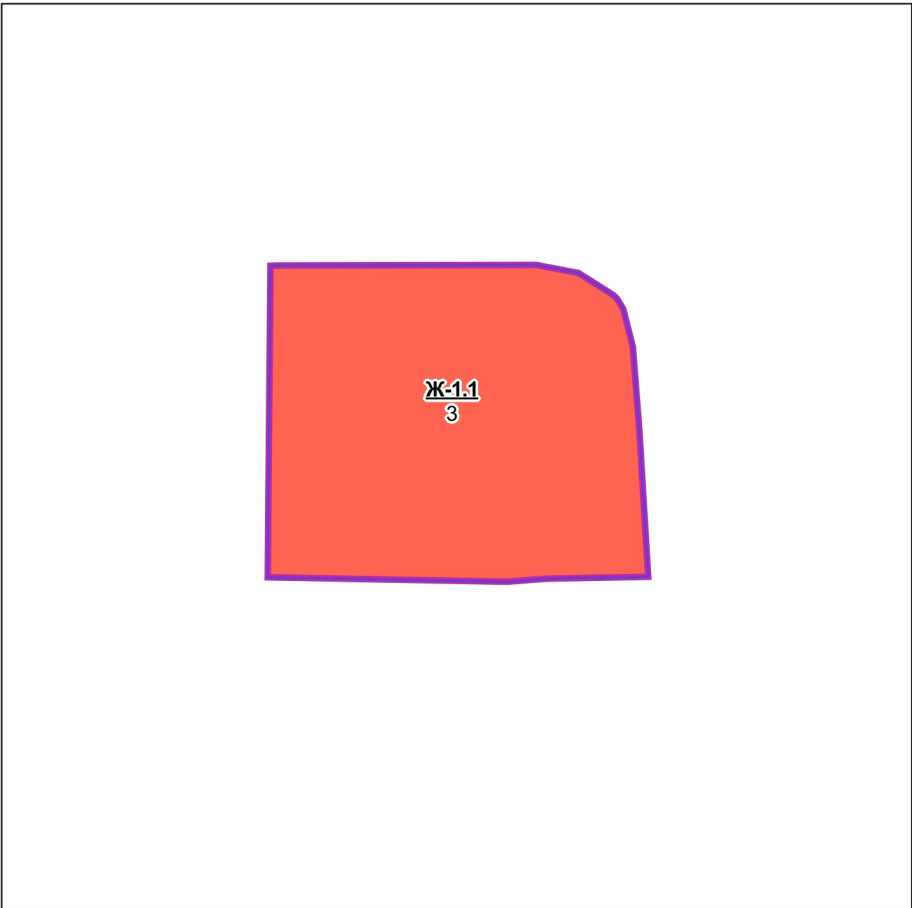
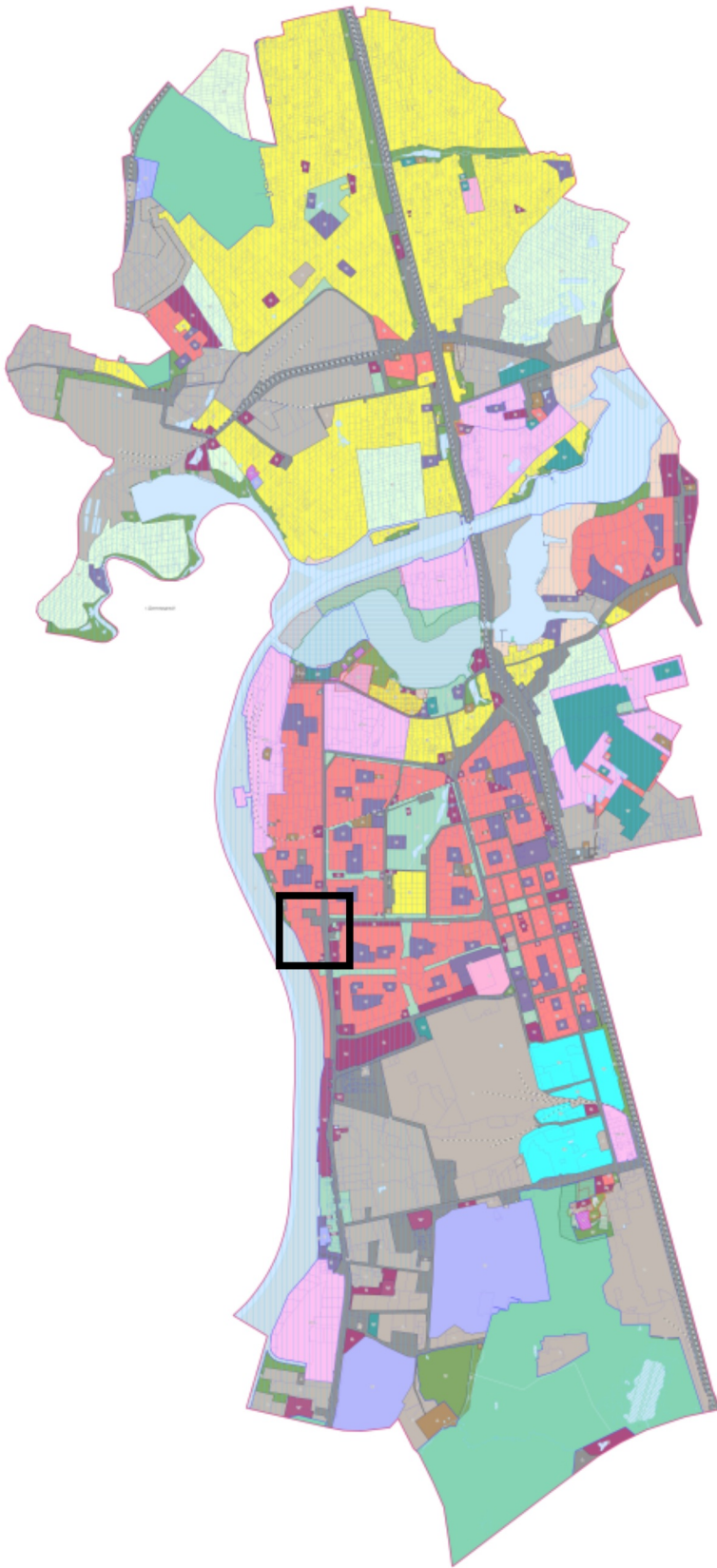


ВНЕСЕНИЕ ИЗМЕНЕНИЙ В ПРАВИЛА ЗЕМЛЕПОЛЬЗОВАНИЯ И ЗАСТРОЙКИ ТЕРРИТОРИИ (ЧАСТИ ТЕРРИТОРИИ) ГОРОДСКОГО ОКРУГА ДОЛГОПРУДНЫЙ МОСКОВСКОЙ ОБЛАСТИ ПРИМЕНИТЕЛЬНО К ЗЕМЕЛЬНОМУ УЧАСТКУ С КАДАСТРОВЫМ НОМЕРОМ 50:42:0020101:1405

Карта градостроительного зонирования с установленными территориями, в границах которых предусматривается осуществление деятельности по комплексному развитию территории



Условные обозначения

Границы


- разработки
- земельных участков
- территориальных зон

Территориальные зоны

- Ж-1.1 Зона многоквартирной жилой застройки

- Ж-1.1 - Виды территориальных зон
- 3 - Предельное количество надземных этажей
- (-) - Предельная высотность (в метрах)

Примечание:
- Предельные параметры определяются в соответствии со статьей 11 настоящих Правил.
- Карта применяется одновременно с картой градостроительного зонирования с отображением границ населенных пунктов, границ зон с особыми условиями использования территорий, границ территорий объектов культурного наследия и границ территорий исторических поселений.
- Карта применяется одновременно с картой градостроительного зонирования с установленными территориями, в границах которых предусматриваются требования к архитектурно-градостроительному облику объектов капитального строительства.

						Договор подряда № 37-35/3-25-АТП от 08.12.2025			
						Московская область, городской округ Долгопрудный			
Изм.	Кол.уч.	Ист.	№ док.	Подпись	Дата	Внесение изменений в правила землепользования и застройки территории (части территории) городского округа Долгопрудный Московской области применительно к земельному участку с кадастровым номером 50:42:0020101:1405	Стадия	Лист	Листов
Ген.директор		Е.И. Свиридова						1	1
Нач.отдела		Д.З. Гридчино							
Отв.исполнит.		Т.В. Бурметьева							
						Карта градостроительного зонирования с установленными территориями, в границах которых предусматривается осуществление деятельности по комплексному развитию территории. Масштаб 1:10000	 Агентство Территориального Планирования		